

Konzept Schwingcenter SK Sissach



Projekttitle: Konzept Schwingcenter SK Sissach

Erstellt: 25.09.2022

Änderung: 06.11.2022

Autor: G. Nussbaumer

Projektteam Fritz Andreas, Fritz Christian, Meier Gerald, Graber Matthias
von Rotz Stefan, Nussbaumer Gabriel, Winterstein Andreas

Version: 1.2



Inhaltsverzeichnis

1	Ausgangslage	3
2	Probleme	4
2.1	Platz, Trainingsfläche.....	4
2.2	Leeren und Einfüllen der Sägespäne	4
2.3	Frischluft	4
2.4	Lageraum Vereinsmaterial.....	4
3	Projektorganisation	5
4	Lösung Varianten	6
4.1	Varianten Bewertung	6
5	Geografische Lage.....	7
6	Minimale Bedürfnisse.....	8
6.1	Umgebung	8
6.2	Räumlichkeiten	9
7	Wunsch Bedürfnisse	10
7.1	Umgebung	10
7.2	Räumlichkeiten	11
8	Terminplan	12
9	Finanzierung	13
10	Unterschriften	14

1 Ausgangslage

Der aktuelle Schwingkeller bei der Mehrzweckhalle in Gelterkinden, bietet schon seit Jahrzehnten Platz um das Hobby, Schwingen von Jungschwängern bis zu aktiven(Erwachsenen) zu trainieren. In den letzten Jahren hat sich der Schwingsport weiterentwickelt und hat durch professionellem Jungschwinger Training viel Zuwachs bekommen. Momentan sind bis zu 20 Teilnehmer im Jungschwinger Training, was nicht zuletzt auch dem vergangenen eidgenössischen Schwingfest in der Region zu verdanken ist.



Abbildung 1 Training Jungschwinger Schwingkeller Gelterkinden



2 Probleme

In den letzten Jahren haben sich mehrere kleine Probleme angehäuft und durch den Zuwachs der Jungschwinger ist nun eine sehr grosse Herausforderung betreffend Platzproblem, wie in [Abbildung 1 Training Jungschwinger Schwingkeller Gelterkinden] zu erkennen ist, beim Schwingklub Sissach entstanden. Zu den kleineren Problemen gehören: leeren und einfüllen der Sägespäne, Frischluft im Schwingkeller, Lagerraum für Vereinsmaterial, Raum vor Schwingfläche, ist zu klein für Training ausserhalb der Sägespäne, so wie kein Platz für Zuschauer, Eltern von Jungschwinger.

2.1 Platz, Trainingsfläche

Die Platzverhältnisse bieten momentan für 2 Kämpfe respektive 4 Athleten Platz, um gleichzeitig zu schwingen. Bei einem Jungschwinger Training mit rund 20 Teilnehmer ergeben sich daher sehr viele Pausen für die Athleten, welche kein Platz in den Sägespänen haben.

2.2 Frischluft

Im Schwingkeller gibt es zwar ein Abluftventilator, aber es gibt keine Frischluftöffnung oder Fenster welches direkt frische Luft von aussen in den Raum bringt.

2.3 Lagerraum Vereinsmaterial

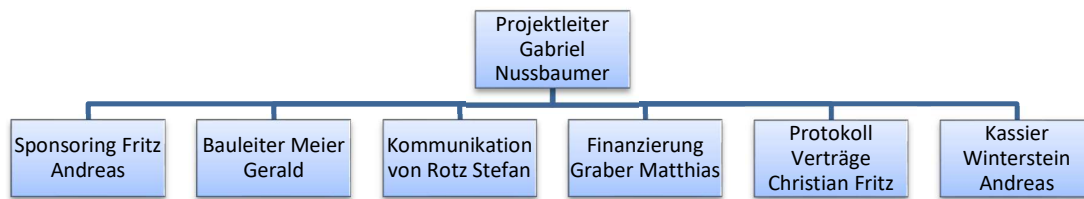
In regelmässigen Abständen wird das Gelterkinder Herbstschwinget durchgeführt, was verschiedene Materialien wie Werbeblachen, Schilder, Bauholz und Kabel benötigt. Um diese Materialien nicht jedes Mal neu zu beschaffen, wird ein zentraler Lagerraum benötigt.

2.4 Leeren und Einfüllen der Sägespäne

Der Schwingkeller befindet sich im Untergeschoss der Mehrzweckhalle, es gibt in diesem Raum kein Fenster und nur ein Zugang via Treppe und ein Gang im Erdgeschoss. Um die rund 20 Kubikmeter Sägespäne zu ersetzen, nach rund 2-3 Jahren muss die gesamte Masse mit Gärtnersäcken die Treppe rauf und das neue Material die Treppe runtergetragen werden.



3 Projektorganisation





4 Lösung Varianten

Grundsätzlich gibt es 3 verschiedene Lösungen, wie die Punkte aus Kapitel [Probleme] angegangen werden können:

- **Variante Anpassungen:** Am aktuellen Standort Anpassungen und dabei Kompromisse eingehen
- **Variante Umbau:** Ein bestehender Platz suchen zum Beispiel Industriehalle und diese so einrichten, dass mindestens das Trainingsplatz Problem gelöst ist
- **Variante Neubau:** Ein neues Schwingcenter bauen

4.1 Varianten Bewertung

Erste Variante, am aktuellen Standort Anpassungen durchführen, wird vom Komitee SK Sissach und von der Gemeinde Gelterkinden als nicht möglich beurteilt.

4.2 Kriterien Evaluation

Folgende Punkte werden als Kriterien für die Evaluation der Variante Umbau und Variante Neubau verglichen:

Beschreibung	Priorität
Nutzungsdauer (Langfristig)	1
Unterhaltskosten klein	2
Zugang dauernd gewährleistet	3
Projektabschlussdauer kurz	4
Gemeinschaftsnutzung	5
Standort Zentral innerhalb der Gemeinde	6

In diesem Konzept werden Ansprüche von Seite Schwingklub beschrieben, es werden die Minimalen und die Wunsch Bedürfnisse aufgezeigt.

5 Geografische Lage

Der Bezirksschwingklub Sissach soll Trainingsmöglichkeiten im Raum Sissach anbieten können, das heisst für den Standort werden folgende Gemeinden bevorzugt:

- Sissach
- Gelterkinden
- Böckten
- Ormalingen
- Zunzgen
- Thurnen



Abbildung 2 Karte möglicher Standort

6 Minimale Bedürfnisse

6.1 Umgebung

Das Schwingcenter soll an einem Ort gebaut werden, wo es:

- Mindestens 10 Parkplätze für Personenwagen gibt
- soll gut mit dem ÖV erreichbar sein
- soll für das Füllen und entleeren mit einem Traktor mit Anhänger erreichbar sein.

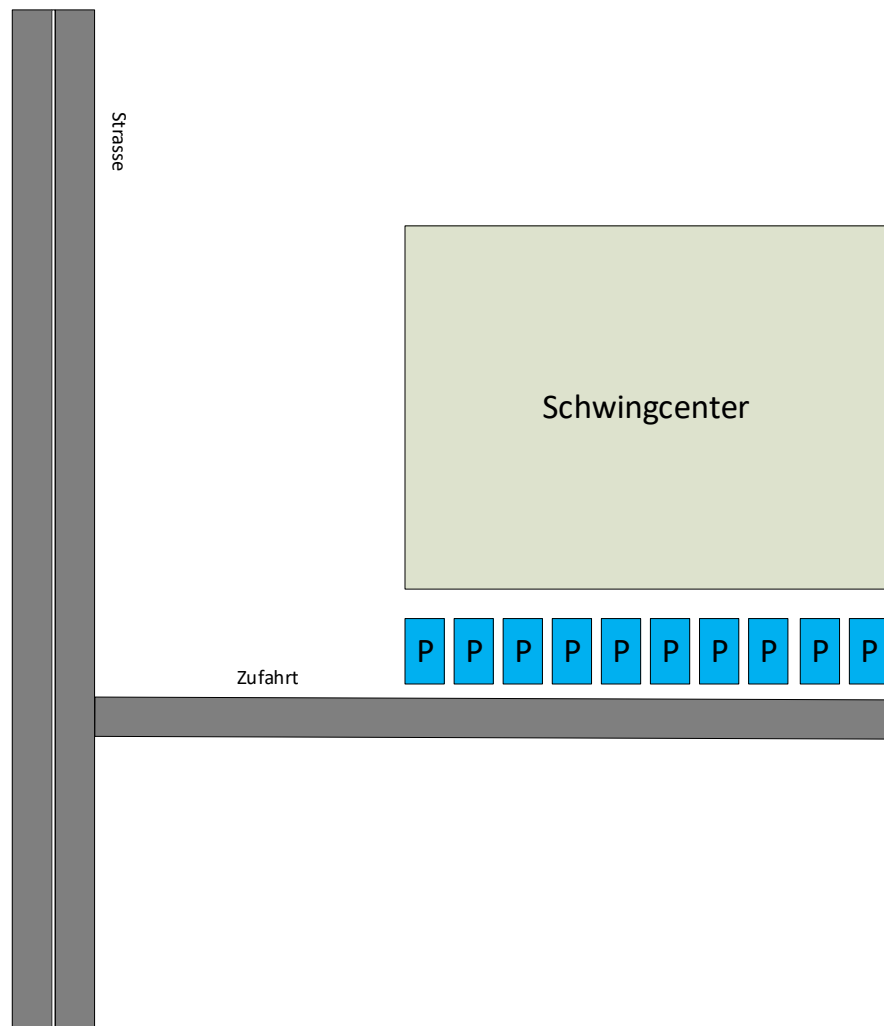


Abbildung 3 Skizze Umgebung

6.2 Räumlichkeiten

Im Schwingcenter werden nachfolgende Räumlichkeiten benötigt:

- Trainingsplatz, Sägespäne, Platz für mindestens 4 Kämpfe, 100m²
- Garderoben mit Dusche
- Toilette Technik
- Zuschauer Mehrzweckraum
- Trainingsfläche ohne Sägespäne (Hallenboden)
- Lagerraum Vereinsmaterial

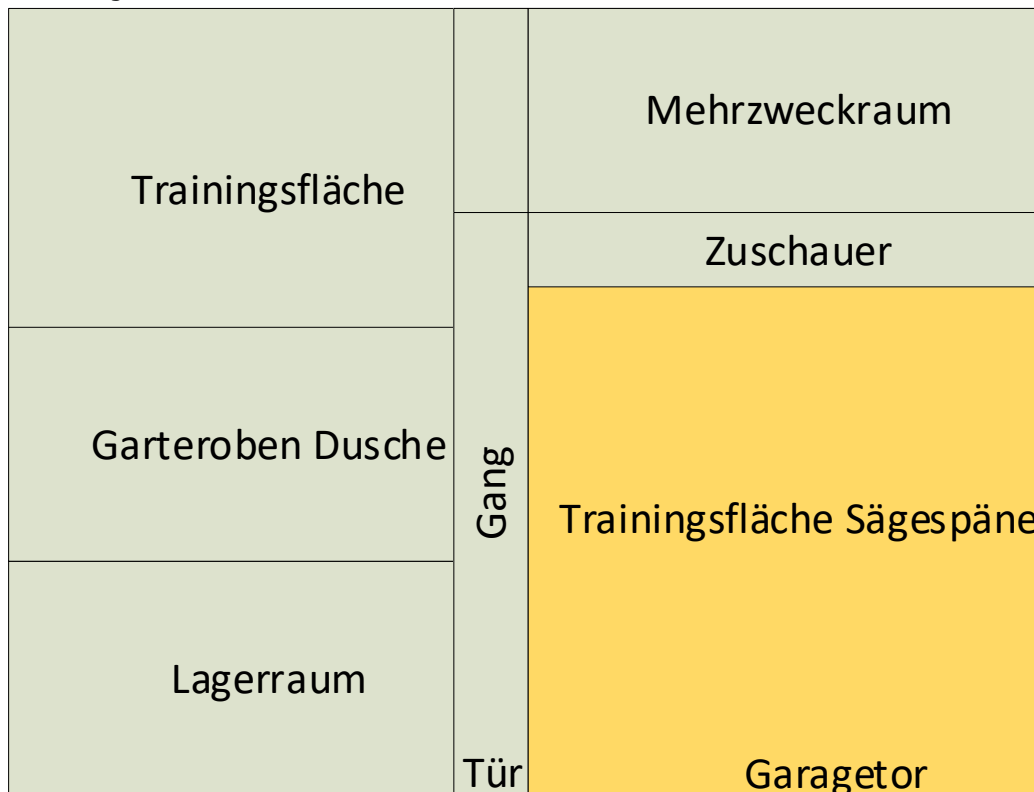


Abbildung 4 Innenraum Schwingcenter

7 Wunsch Bedürfnisse

7.1 Umgebung

Das Schwingcenter soll an einem Ort gebaut werden, wo es:

- Mindestens 20 Parkplätze für Personenwagen gibt
- soll gut mit dem ÖV gut erreichbar sein
- soll für das Füllen und entleeren mit einem Traktor mit Anhänger erreichbar sein.
- Aussenplatz

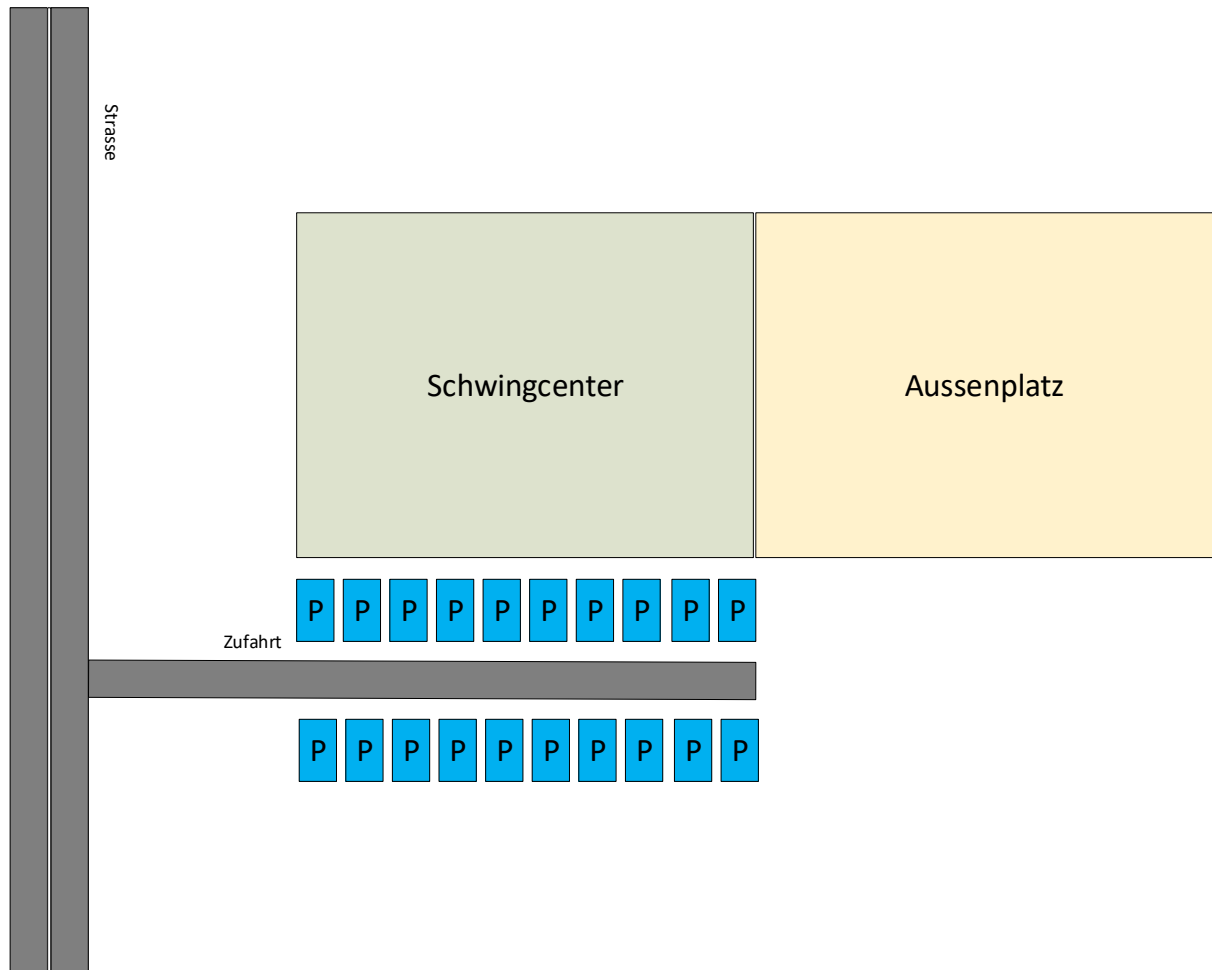


Abbildung 5 Skizze Umgebung

7.2 Räumlichkeiten

Im Schwingcenter werden nachfolgende Räumlichkeiten benötigt:

- Trainingsplatz, Sägespäne, Platz für mindestens 4 Kämpfe, 150m²
- 2 Garderoben mit Dusche
- Toilette Technik
- Mehrzweckraum
- Trainingsfläche ohne Sägespäne
- Lagerraum Vereinsmaterial
- Archiv
- Reserven Räume zur Vermietung

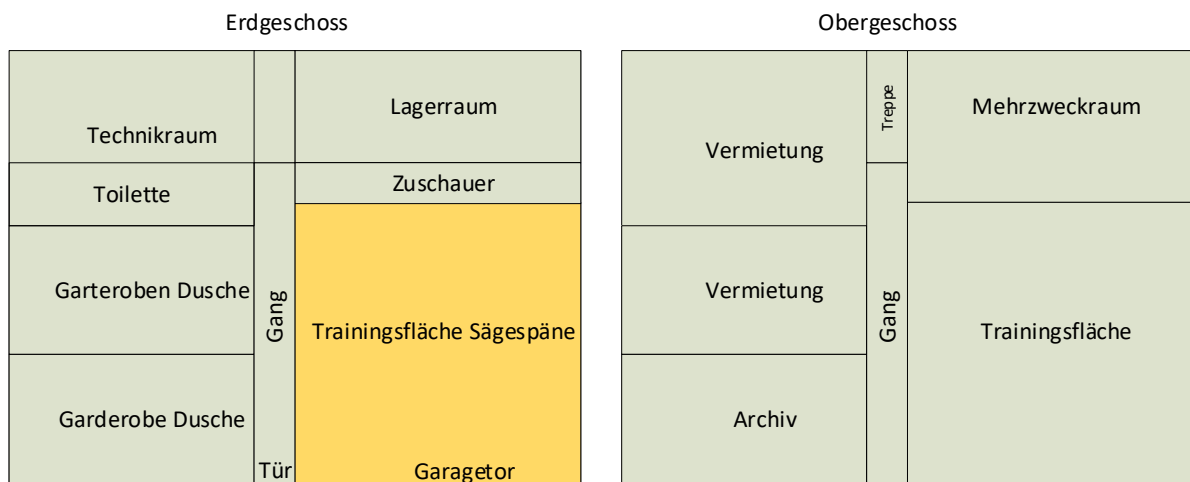
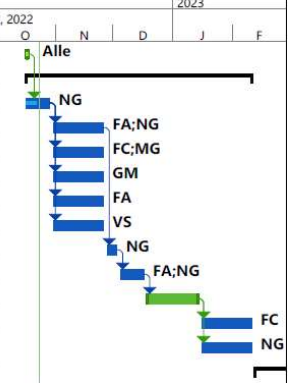


Abbildung 6 Innenraum Schwingcenter



8 Terminplan

Terminplan Schwingcenter SK Sissach											
Nr.	% Abgesch.	Vorgangsname	Ressourcenname	Dauer	Anfang	Ende	2022			2023	
							O	N	D	J	F
1	100%	Projekimpuls	Alle	1 Tag	Mon 17.10.22	Mon 17.10.22					
2	3%	Vorprojekt		4.25 Monate	Mon 17.10.22	Fre 10.02.23					
3	50%	Projektmanagement	NG	2 Wochen	Mon 17.10.22	Fre 28.10.22					
4	0%	Bauvorhaben bevorzugte Gemeinden Prüfen	FA;NG	4 Wochen	Mon 31.10.22	Fre 25.11.22					
5	0%	Mögliche Industrie Hallen suchen	FC;MG	4 Wochen	Mon 31.10.22	Fre 25.11.22					
6	0%	Entwurf Sponsoringkonzept	GM	4 Wochen	Mon 31.10.22	Fre 25.11.22					
7	0%	CAD Skizze Entwerfen	FA	4 Wochen	Mon 31.10.22	Fre 25.11.22					
8	0%	Referenzprojekte Kostendach anfragen	VS	4 Wochen	Mon 31.10.22	Fre 25.11.22					
9	0%	Varianten Definition 3 Standorte Favoriten	NG	1 Woche	Mon 28.11.22	Fre 02.12.22					
10	0%	Verhandlungen	FA;NG	2 Wochen	Mon 05.12.22	Fre 16.12.22					
11	0%	Weihnachten Neu Jahr (Pause)		4 Wochen	Mon 19.12.22	Fre 13.01.23					
12	0%	Vertrag Grundstück Baurecht Miete	FC	4 Wochen	Mon 16.01.23	Fre 10.02.23					
13	0%	Offerten von Planer und Dienstleister einholen	NG	4 Wochen	Mon 16.01.23	Fre 10.02.23					
14	0%	Projektentwicklung (Annahme Neubau)		17 Monate	Mon 13.02.23	Fre 31.05.24					



Vorgesehen sind, monatliche Besprechungen im gesamten Komitee



9 Finanzierung

Eine Kostenschätzung für die Baukosten wird auf Grundlage Standort, Umbau oder Neubau erstellt, was im heutigen Stand des Projekts (23.10.2022) noch nicht bekannt ist.

Nachfolgende Einnahmequellen werden als Grundlage des Finanzierungskonzepts verwendet:

Bezeichnung
Eigenmittel Bezirksschwingklub Sissach
Eigenleistungen Bezirksschwingklub Sissach
Lotterie-Fonds
ESV-Beitrag
Sportamt Kanton BL
Beiträge 29 Gemeinden Bezirk Sissach
Partner Sponsoren
Online Sponsoring
Sonstige Sponsoren, bar usw.

Als Referenz vom Schwingklub Oberhabsburg Root, werden Kosten bei einem Neubau ohne Grundstückkauf (Baurecht) Kosten in Höhe von 750'000.- CHF erwartet.

Finanzierung Unterhaltskosten

Die Unterhaltskosten sind im heutigen Stand des Projekts (23.10.2022) noch nicht bekannt. Mögliche Finanzierung durch gemeinsame Nutzung mit anderen Vereinen z.B. Nationalturner, Vermietung Lagerräume und Mitgliederbeiträge so wie jährliches Schwingfest.



10 Unterschriften

Datum: Unterschrift Autor:

Datum: Unterschrift Prüfer:

Beilagen:

Keine